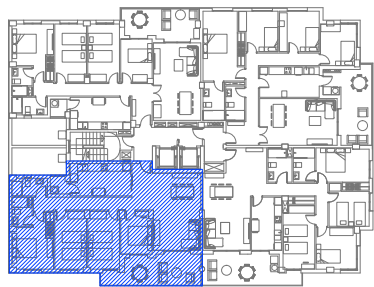
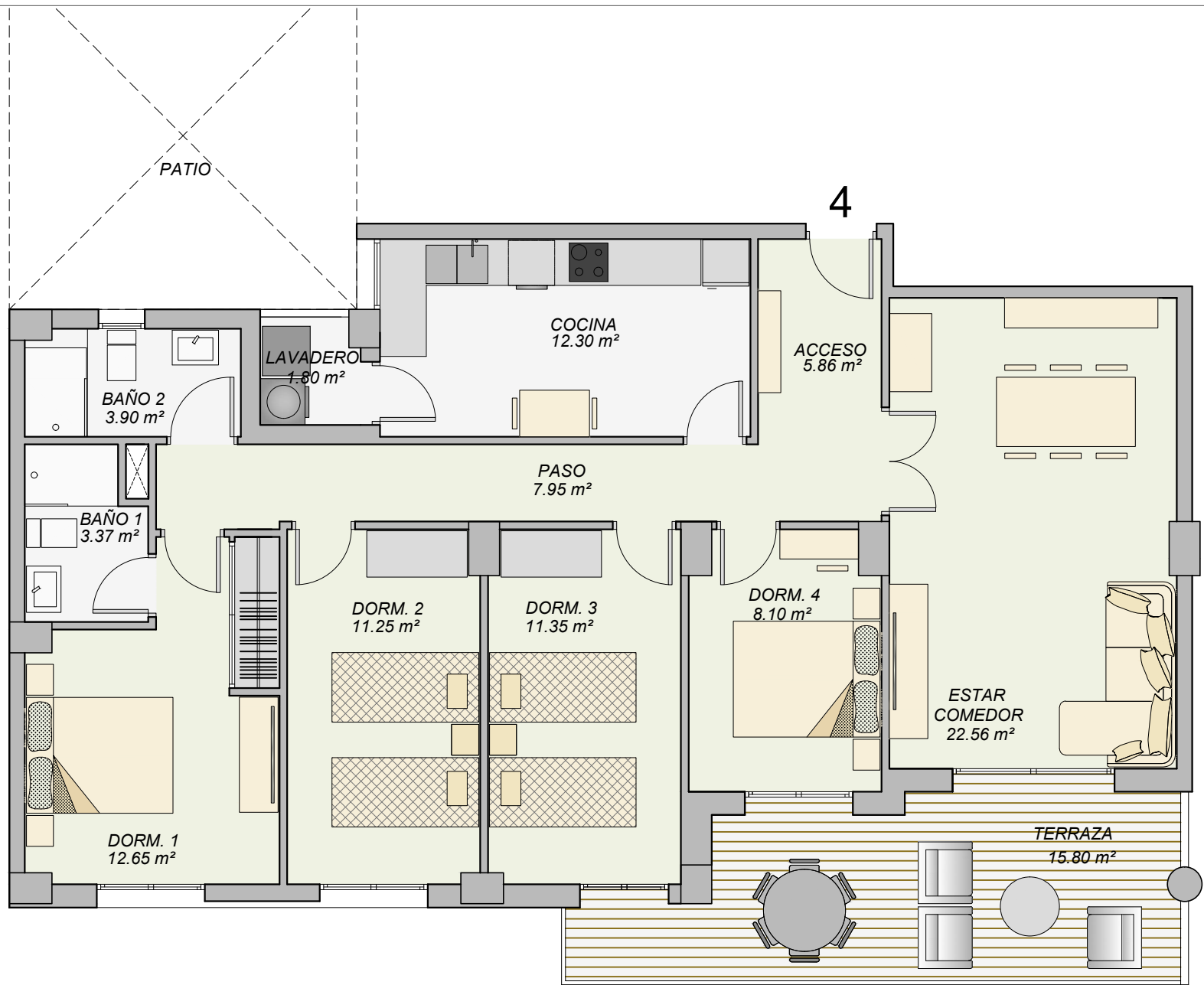


VIVIENDA 4 (plantas 2 a 7)

SUPERFICIES ÚTILES	m ²
Superficie cerrada de vivienda	108,09
Lavadero	1,80
Terraza	15,80
TOTAL	125,69



29 viviendas con piscina y garaje.

VIVIENDA 4

PLANTAS 2-6

ESCALA 1/75

Plano de carácter informativo y que no reviste carácter contractual. Los amueblamientos son ficticios teniendo validez únicamente a efectos decorativos. Las superficies son aproximadas y podrán sufrir variaciones por necesidades técnicas durante la obra.