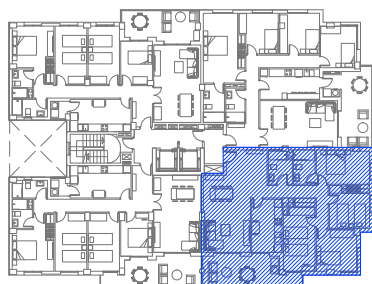
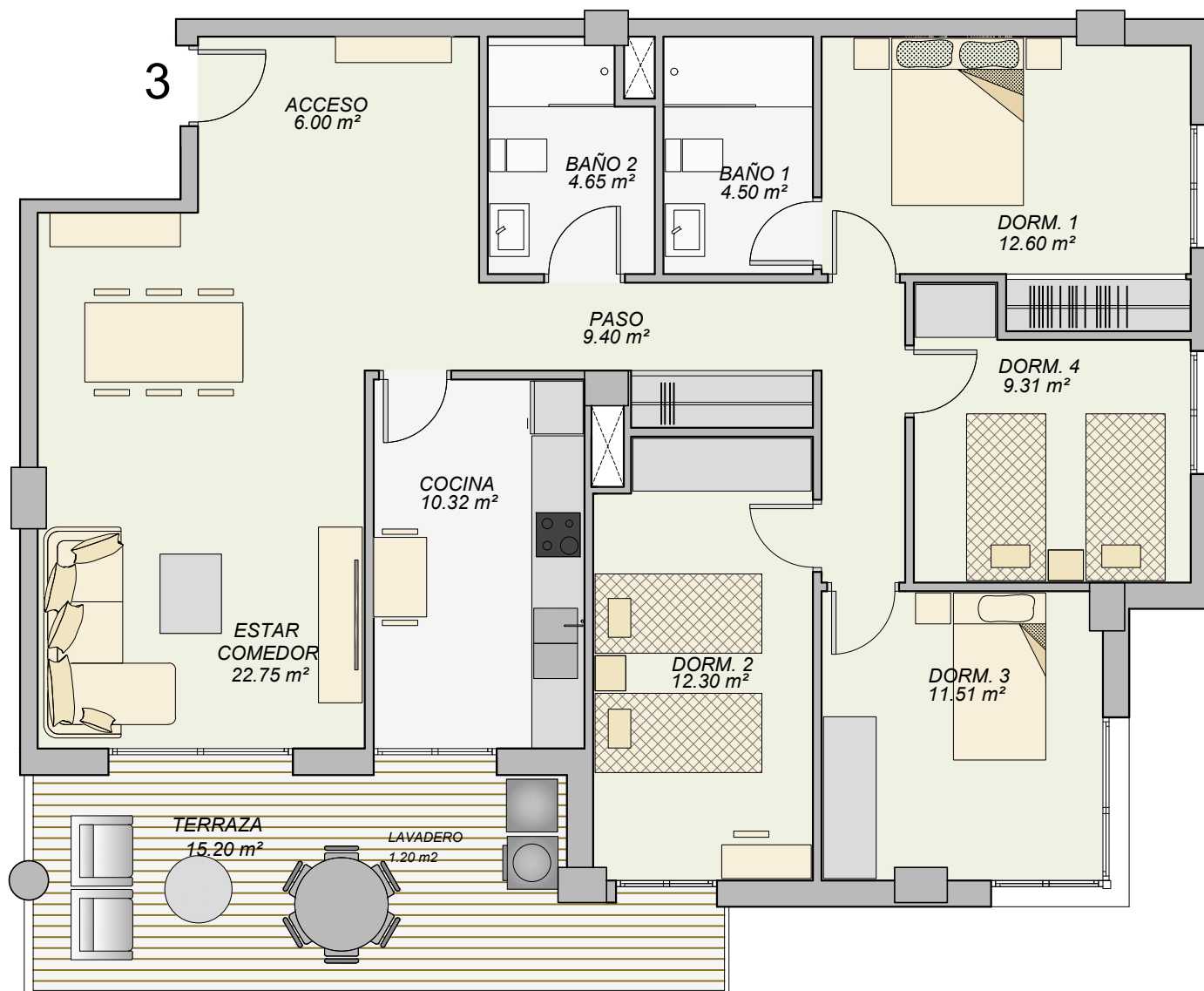


VIVIENDA 3 (plantas 1 a 7)

SUPERFICIES ÚTILES	m ²
Superficie cerrada de vivienda	112,60
Lavadero	1,20
Terraza	15,20
TOTAL	129,00



29 viviendas con piscina y garaje.

VIVIENDA 3

PLANTAS 1-6

ESCALA 1/75

Plano de carácter informativo y que no reviste carácter contractual. Los amueblamientos son ficticios teniendo validez únicamente a efectos decorativos. Las superficies son aproximadas y podrán sufrir variaciones por necesidades técnicas durante la obra.